

Siirt Üniversitesi 2019 Yılı İdari
Faaliyet Raporu Hazırlama Taslağı

Akademik Birimler

20.1.2020

UZAKTAN EĞİTİM ARAŞTIRMA VE UYGULAMA MERKEZİ MÜDÜRLÜĞÜ

BİRİMİN GEÇMİŞİ TARİHÇESİ	2
BİRİMİN MİSYONU.....	2
BİRİMİN VİZYONU.....	2
BİRİME AİT TEŞKİLAT ŞEMASI	3
BİRİM PERSONELLERİ.....	3
BİRİMİN KURUMDAKİ GÖREVİ.....	3
BİRİME AİT RESİMLER (En az 4 Fotoğraf).....	4
BİRİMİNİZCE SENE İÇİNDE YAPILAN FAALİYETLER	4
BİRİMİNİZE AİT GZFT ANALİZLERİ	5
BİRİM PAYDAŞ ANALİZİ.....	5
BİRİM RİSK ANALİZİ.....	6
BİRİM PERSONELİ İLE İLGİLİ BİLGİLER	6
YAYINLARA DAİR BİLGİLER.....	6
KOORDİNATÖRLÜKLER	7
Erasmus Farabi	8

BİRİMİN GEÇMİŞİ TARİHÇESİ

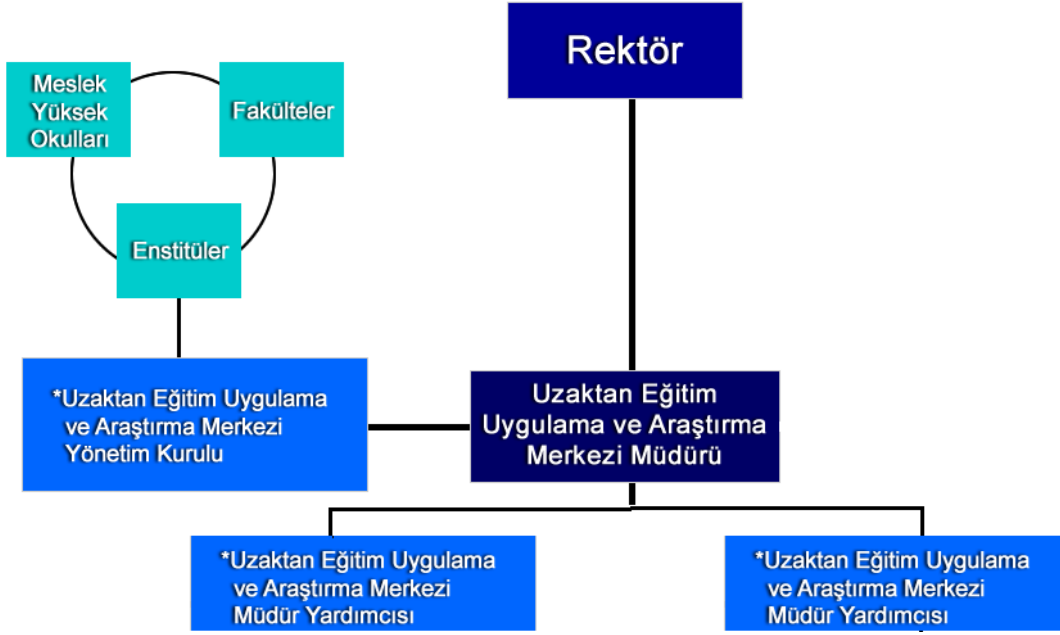
Uzaktan Eğitim Araştırma ve Uygulama Merkezi 2015-2016 Eğitim-Öğretim yılında faaliyete başlamış olup 2017-2018 Eğitim-Öğretim Yılı Güz Döneminden itibaren birimimizin her dönem yaklaşık 3000 civarındaki kayıtlı öğrenci sayısı ile aktif olarak faaliyetlerini başarıyla sürdürmektedir.

BİRİMİN MİSYONU

Siirt Üniversitesi öğrencilerine ve/veya topluma, iletişim ve bilgi teknolojilerine dayalı uzaktan eğitim yoluyla sunduğu dersler ve programlar için gerekli teknik standartları belirleyerek ihtiyaç olan donanımı sağlamak ve ilgili altyapıyı oluşturmaktır. SİUZEM uzaktan eğitim programlarının başarı ile yürütülmesi için gerekli olan üniversite içi ve üniversite çevresi arasındaki eşgüdümü sağlamak, Siirt Üniversitesi'ndeki uzaktan eğitim ile ilgili faaliyetlerin takip edilmesi, raporlanması ve değerlendirilmesini sağlamak, üniversitelerarası iletişim ve bilgi teknolojilerine dayalı uzaktan yükseköğretim yönetmeliği kapsamında faaliyetlerde bulunmaktır. İhtiyaç duyulan eğitim programlarını uzaktan eğitim yoluyla sağlamak, SİÜ öğrenci ve öğretim elemanlarının Türkiye ve dünyada uzaktan eğitim yoluyla yapılan çalışmalardan haberdar olması ve bilgilendirilmesi için gerekli seminer, eğitim ve programları düzenlemektir. SİÜ öğretim elemanlarınca uzaktan eğitim vermek amacıyla hazırlanan dersleri akredite etmek, yönetmek, öğretim elemanlarına teknik ve altyapı desteği sunmaktır.

BİRİMİN VİZYONU

Vizyonumuz, toplumu oluşturan bireyler için “yaşam boyu, sınırsız öğrenme” esasına dayalı bir eğitim sunmak, üniversitemiz öğretim elemanlarının sahip olduğu yüksek bilgi birikimi ve tecrübelerini, isteyen herkese uzaktan öğretim teknolojileri yardımı ile ulaştırmak, uzaktan eğitim teknolojilerini etkili bir şekilde kullanarak eğitim şeklini kolaylaştırmak ve kalitesini arttırmaktır.



BİRİME AİT TEŞKİLAT ŞEMASI

BİRİM PERSONELLERİ

SIRA	ADI	SOYADI	GÖREVİ
1	Fatih	BAYRAK	Dr. Öğr. Üyesi (Müdür)
2	Enser	YILMAZ	Dr. Öğr. Görevlisi (Müdür Yardımcısı)
3	Ramazan	MENAK	Arş. Gör. (Müdür Yardımcısı)
4	Halil	ÖZDEMİR	Öğretim Görevlisi
5	Özen	SÖYLER	Öğretim Görevlisi
6	Abdülkerim	EVREN	Bilgisayar İşletmeni

BİRİMİN KURUMDAKİ GÖREVİ (birkaç cümle ile anlatınız)

Üniversite tarafından yürütülmekte olan uzaktan eğitim çalışmaları için ders içerikleri hazırlamak, Yönetmelikler çerçevesinde ülkenin ve dünyanın farklı üniversitelerinde alanında

uzman akademisyenlerle ortak yüksek lisans ve doktora sınavları için gerekli altyapıyı sağlamaktır.

BİRİME AİT RESİMLER (En az 4 Fotoğraf)



BİRİMİNİZCE SENE İÇİNDE YAPILAN FAALİYETLER

(Toplantı Eğitim Seminer Çalışmalar)

Etkinliğin Adı	Tarihi	Yapılış Yeri	Sonuçlar

BİRİMİNİZE AİT GZFT ANALİZLERİ

(Birime ait GZFT analizleri eklenecektir)

Güçlü yönler: Zamandan bağımsız, mekandan bağımsız, teknolojik altyapı, program eşitliği

Zayıf yönler: Öğrencilerin teknoloji kullanamaması, uygulamalı olarak dersler işlenmediğinden etkileşim eksikliği, LMS'den kaynaklanan sorunlar.

BİRİM PAYDAŞ ANALİZİ

Sıra No	Paydaş Adı	İç	Dış	Temel Paydaş	Stratejik Paydaş	Paydaş Sebebi	Paydaş Beklentisi	Etki	Önem	Sonuç
001	Araştırma Planlama Rektör Yardımcılığı	x		x		Yasa ile bağlı olduğumuz birim	Kurum faaliyetlerinin sorunsuz yerine getirilmesi	Güçlü	Önemli	Birlikte Çalış
002	Bilgi İşlem Daire Başkanlığı	x			x	Öğrenci verilerine erişim	UZEM'de açılan ders ve grupların bildirilmesi	Güçlü	Önemli	Birlikte Çalış
003	Strateji Geliştirme Daire Başkanlığı	x		x		Harcama kalemlerinin planlanması	Ödeme yapılacak hocaların listesinin bildirilmesi	Zayıf	Önemli	Çıkarlarını Gözet, Çalışmalara Dahil et
004	Öğrenci İşleri Daire Başkanlığı	x			x	Akademik takvimin oluşturulması	UZEM için önemli tarihlerin bildirilmesi	Zayıf	Önemli	Çıkarlarını Gözet, Çalışmalara Dahil et
005	Ziraat Bankası		x		x	Tahsilat işlemlerinin yapılması	Borç listesinin, veri deseninin hazırlanması	Zayıf	Önemli	Çıkarlarını Gözet, Çalışmalara Dahil et
006	Bölüm Sekreterlikleri	x			x	Ders gruplarının belirlenmesi	Öğrenci ve bölümler arasındaki koordinasyonun sağlanması	Güçlü	Önemli	Birlikte Çalış
007	Personel	x		x		Birim çalışanları	Çalışma gereçleri ve iş tanımlarının tamamlanması	Güçlü	Önemli	Birlikte Çalış

008	Öğretim Üyeleri	x		x		Eğitmen	Teknik destek ve koordinasyon hizmeti	Güçlü	Önemli	Birlikte Çalış
009	Öğrenciler	x		x		Hizmet alan kişiler	Koordinasyon ve kaliteli hizmet	Güçlü	Önemli	Birlikte Çalış

BİRİM RİSK ANALİZİ

Tehlike kaynağı	Olası etki	Önlemler
Yetersiz aydınlatma	Göz rahatsızlıkları, iş kazası	Ergonomik ışık miktarını belirlenmesi
Sınav kağıtlarının muhafazası	Devrilme sonucu yaralanmalar	Rafli ve birim bazında ayrılabilen oda
Fotokopi	Radyasyon sonucu baş ağrısı ve yorgunluk	Online sınav sistemi

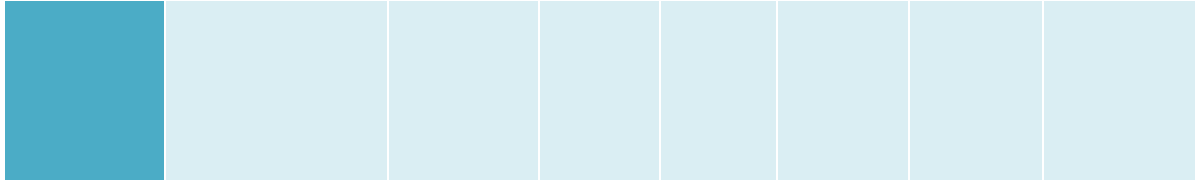
BİRİM PERSONELİ İLE İLGİLİ BİLGİLER

Personelin Eğitim Durumu					
	İlköğretim	Lise	Ön Lisans	Lisans	Y.L. ve Doktora
Kişi Sayısı			1		5
Yüzde			16,66		83,34

Personelin Hizmet Süresine Göre Dağılımı						
	1-3 yıl	4-6 yıl	7-10 yıl	11-15 yıl	16-20 yıl	21 yıl üzeri
Kişi Sayısı		3	2	1		
Yüzde		50	33,34	16,66		

YAYINLARA DAİR BİLGİLER

SCI Expanded, SCI , SSCI, AHCI Kapsamındaki Dergilerde Yayınlanan Makale Sayısı						
Sıra no	Makale Sahibinin Adı Soyadı	2019				TOPLAM
		SCI Expanded	SCI	SSCI	AHCI	



Yıllar İtibariyle BAP Birimince Desteklenen Proje Sayıları					
	2015	2016	2017	2018	2019
Proje Sayısı	-	-	-	-	-
Tutarı (TL)	-	-	-	-	-

Erasmus Farabi

FARABİ Değişim Programı Kapsamındaki Öğrenci Sayıları					
Yıllar	2014	2016	2017	2018	2019
Gelen Öğrenci Sayıları	-	-	-	-	-
Giden Öğrenci Sayıları	-	-	-	-	-

ERASMUS Değişim Programı Kapsamındaki Öğrenci Sayıları					
Yıllar	2015	2016	2017	2018	2019
Gelen Öğrenci Sayıları	-	-	-	-	-
Giden Öğrenci Sayıları	-	-	-	-	-